

A PESZÉRI-ERDŐ, A KISKUNSÁG ÉKKÖVE

— AZ OAKEYLIFE PROJEKT BEMUTATÁSA



www.oakeylife.hu

KEFAG Kiskunsági Erdészeti és Faipari Zrt.

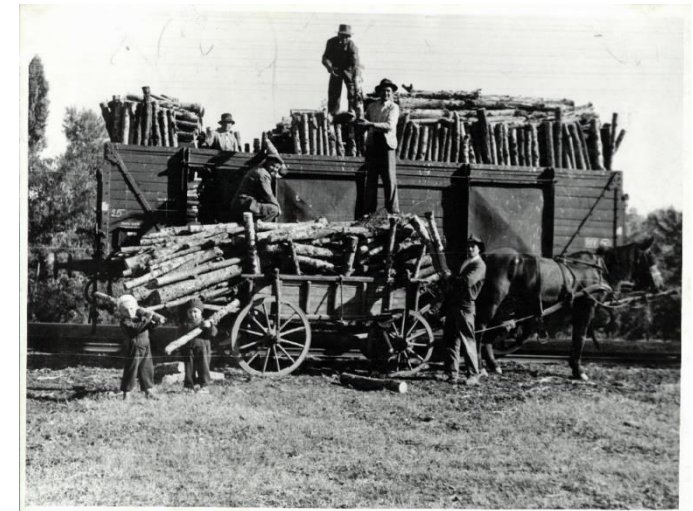
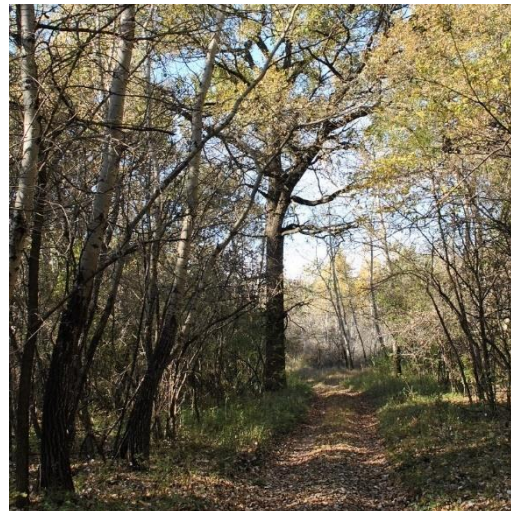
Dr. Bárány Gábor – erdőgazdálkodási osztályvezető, projektmenedzser



KASZÓ-LIFE - Víz az Erdőkben Konferencia

2018.05.29-30.

- A homoki erdőssztyepp a Pannon biogeográfiai régió és az Európai Unió egyik legkisebb kiterjedésű és egyben legveszélyeztetettebb élőhely-típusát (pontosabban: élőhely-komplexét) képviseli, amely több, kiemelt jelentőségű közösségi élőhely-típust foglal magába. (1100 virágos növény!)
- A Föld ökoszisztémái az emberiségnek sokféle előnyt nyújtanak „javak és szolgáltatások” formájában. Az ökoszisztémák által termelt javak közé tartoznak az élelmiszerek, a víz, a tüzelőanyagok, illetve a fa, míg a szolgáltatások magukba foglalják a vízellátást és a levegő tisztítását, a hulladékanyagok természetes újra hasznosítását, a talajképződést, a beporzást, üdülést, valamint azokat a szabályozó mechanizmusokat, amelyeket a természet, ha hagyják, az éghajlati viszonyok és az állatok, rovarok, illetve egyéb organizmusok populációinak szabályozására hasznosít.



- A természet állapotának a megőrzése nem egy pillanatnyi helyzet konzerválását, hanem egy természeti rendszer működésének folyamatosságát kell biztosítani;
- A gazdálkodásnak alapvető érdeke a költséghatékony működés ezt pedig egy „önfenntartó” rendszer tudja legjobban biztosítani;
- Olyan erdőkezelési módszereket találni, amely egyszerre biztosítják a természeti örökségünk fennmaradását és azt a jövedelemtermelő képességet, amely a helyben élők megélhetésének alapja.



A beavatkozási terület

- Peszéri-erdő, Különleges Természetmegőrzési Terület (HUKN20002) teljes területe, összesen 1628.46 ha, ebből erdő 1083 ha KEFAG Zrt. vagyonkezelésében: 904 ha, KNPI vagyonkezelésében 179 ha
- Felső-kiskunsági turjánvidék, Különleges Természetmegőrzési Terület (HUKN20003) Szalag-erdő nevű része, összesen 155,6 ha (KNPI vagyonkezelés)

Költségvetés

Teljes költségvetése: 2.685.487 €

Uniós támogatás: 1.895.500 €

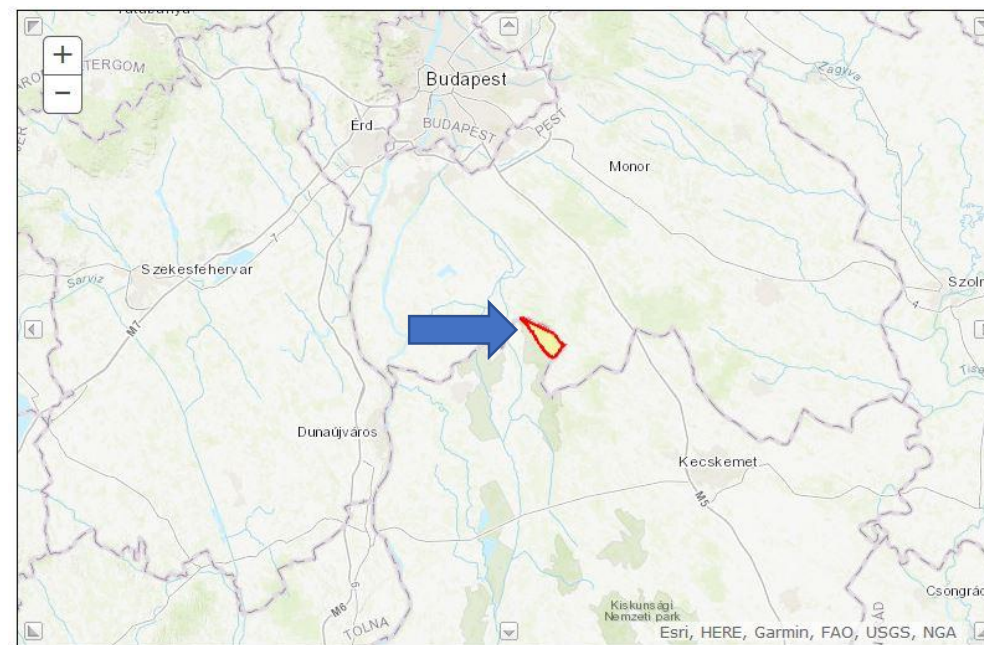
FM hozzájárulás: 81.500 €

Futamidő

2017-2022

Résztevők

KEFAG Zrt, KNPI, MME





- azonosítsuk, számszerűsítsük és felszámoljuk a Natura 2000 fenntartási célok teljesítését fenyegető, legjelentősebb lokális veszélyeztető tényezőket ezáltal javítsuk a kiemelt jelentőségű közösségi élőhelytípusok természetvédelmi helyzetét;
- növeljük a kiemelt jelentőségű közösségi élőhelytípusok kiterjedését;
- hatékony lépéseket tegyünk a legfontosabb ellátó, szabályozó, fenntartó és kulturális ökoszisztéma szolgáltatások helyreállítása irányába
- javítsuk a társadalmi felelősségvállalást és környezettudatos magatartást és a különböző típusú, helyben elvégzett beavatkozások alapján gyakorlatban tesztelt, erőforrásigény szempontjából is bekalibrált ajánlásokat fogalmazzunk meg a hasonló problémákkal szembesülő területkezelők/gazdálkodók részére.

Szakmai akcióink jellemzően egy-egy veszélyeztető tényező felmérését és/vagy felszámolását szolgálják.

A legjelentősebb veszélyeztető tényező csoportok:

- (1) inváziós fás- és lágyszárú fajok terjeszkedése, (mechanikai és vegyszeres irtás, tuskó sorok felszámolása)
- (2) a talajvízszint-süllyedés, (talajvíz monitoring, teljes területű talajtérképezés)
- (3) az egyes élőhely-típusokba tartozó biotópok izolációja, (nyiladékokból ökológiai folyosók kialakítása, tisztások karbantartása)
- (4) a fás élőhely-típusok kiegyenlítetlen korszerkezete, (erdőszerkezet átalakítás, túlzott cserjeborítás korlátozása)
- (5) a szakmai és hatósági szervezetek valamint a köz alulinformáltsága (oktatás-nevelés, vezetett túrák, bemutatóház kialakítás)





- Először működik együtt alföldi állami erdőgazdaság koordinálóként hivatásos és civil természetvédelmi szervezetekkel. „Mert kell egy csapat!”
- Még senki nem tudott érdemi eredményeket felmutatni az erdőssztyepp tölgyesek védelme területén.
- Még senki nem végzett el teljes Natura 2000 terület kiterjedésben teljességre törekvő inváziós növény irtást.
- Még senki nem mért fel alföldi erdőt (de máshol fekvő erdőt sem) ilyen részletességgel.
- Még senki nem indított ennyire átfogó kommunikációs kampányt az alföldi erdők különféle funkcióinak fontosságára való figyelem felhívás érdekében.

25x25 m-es kvadrátok (UTM)

Teljes területen összesen: 18.185 négyzet

Összesen 66 változó

Becslés fajonként, 5 cm-nél vékonyabb és vastagabb frakciókra

Kocsányos tölgy egyedek ponttérképezése

Erdőgazdálkodási és erdőkezelési szempontból jelentős, összes fajra tömegességi viszony-becslést végzünk, a szükséges kezelésnek megfelelő frakciók elkülönítésével

Nyugati ostorfa jelentősen terjed: felmért kvadrátok, több mint felében jelen van (53,5 %)!



www.oakey.life.hu

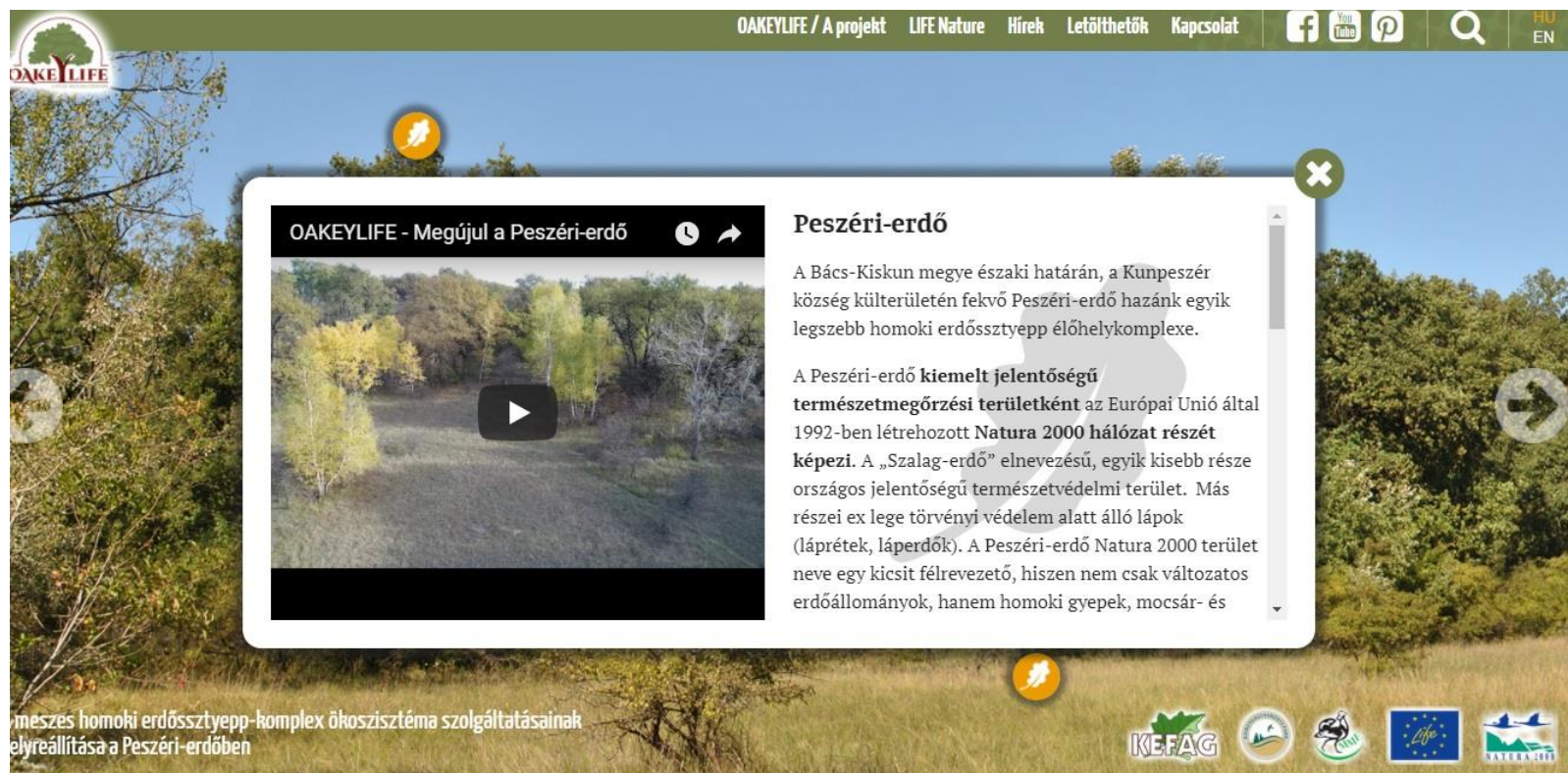
A honlap fő célja az „infotainment”, azaz a szórakozva informálás, tanítás. Ezzel érhetjük el, hogy az OakeLife nem pusztán egy szakmai kihívásokkal teli feladat, hanem egy izgalmas és érdekes, közérdeklődésre is számot tartó téma legyen

www.oakey.life.hu

<https://www.facebook.com/oakey.life/>

<https://www.youtube.com/channel/UCQvYKiQL6jV2r27hIF2PCAQ/>

<https://hu.pinterest.com/oakey.life/>



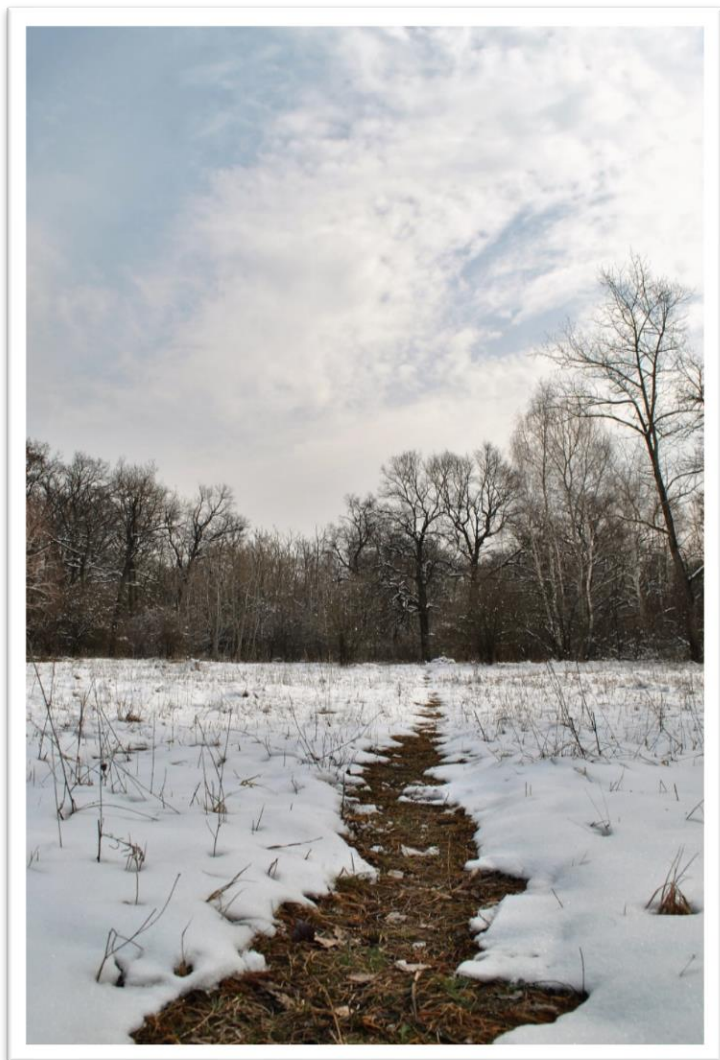
The screenshot shows the OakeLife website interface. At the top, there is a navigation bar with the OakeLife logo, the text "OAKE LIFE / A projekt LIFE Nature Hírek Letölthetők Kapcsolat", and social media icons for Facebook, YouTube, and Pinterest. Below the navigation bar is a large video player. The video player has a title "OAKE LIFE - Megújul a Peszéri-erdő" and a play button. To the right of the video player is a text box with the following content:

Peszéri-erdő

A Bács-Kiskun megye északi határán, a Kunpeszér község külterületén fekvő Peszéri-erdő hazánk egyik legszebb homoki erdőssztyepp élőhelykomplexe.

A Peszéri-erdő **kiemelt jelentőségű természetmegőrzési területként** az Európai Unió által 1992-ben létrehozott Natura 2000 hálózat **részét képezi**. A „Szalag-erdő” elnevezésű, egyik kisebb része országos jelentőségű természetvédelmi terület. Más részei ex lege törvényi védelem alatt álló lápok (láprétek, láperdők). A Peszéri-erdő Natura 2000 terület neve egy kicsit félrevezető, hiszen nem csak változatos erdőállományok, hanem homoki gyepek, mocsár- és

At the bottom of the page, there is a footer with the text "A természetvédelmi hatóságok által engedélyezett természetvédelmi szolgáltatásainak megvalósítása a Peszéri-erdőben" and several logos including KEFAG, LIFE, and Natura 2000.



Köszönöm megtisztelő figyelmüket!